

# FEBRE AFTOSA

## Definição:

A Febre Aftosa é uma doença infecciosa aguda, causada por vírus (família *Picornaviridae*, gênero *Aphthovirus*). É uma das doenças infecciosas mais contagiosas dos animais, podendo acometer rapidamente criações inteiras, e acomete as espécies biunguladas (casco fendido) como bovinos, bubalinos, caprinos, ovinos e suínos.

## Cadeia de Transmissão:

O vírus está presente em grande quantidade no fluido das vesículas e também na saliva, no leite e nas fezes dos animais afetados. Os animais adquirem o vírus por contato direto com outros animais infectados, ou contato com alimentos e objetos contaminados.

A doença é transmitida mecanicamente pela movimentação de animais, pessoas, veículos e outros que tenham sido contaminados pelo vírus. Caminhões, carretas, recintos de leilões, feiras e currais de embarque nos quais tenham circulado animais infectados são perigosas fontes de contaminação, caso não sejam devidamente desinfetados. Os calçados, roupas e mãos das pessoas que lidaram com animais doentes também podem transmitir o vírus.

## Sinais Clínicos:

A Febre Aftosa causa febre, seguida pelo aparecimento de vesículas (aftas) e feridas, na boca, focinho, pés e tetos. Os animais também podem apresentar apatia, diminuição da ingestão de água e alimentos, salivação excessiva (“babeira”), queda da produção de leite e claudicação (“manqueira”).

Imagens (extraídas do Manual “Coletânea de Imagens”, elaborado pelo MAPA)



Língua de bovino com vesícula de um dia, rompida quando a língua foi puxada para fora da boca.



Lesões de dois dias na boca de bovino. Notar as margens evidentes das lesões e o assoalho vermelho vivo da derme exposta.



Cavidade oral e língua de bovino com lesão de quatro dias. Notar a progressiva perda das margens antes muito evidentes e considerável deposição de exsudato fibrinoso.



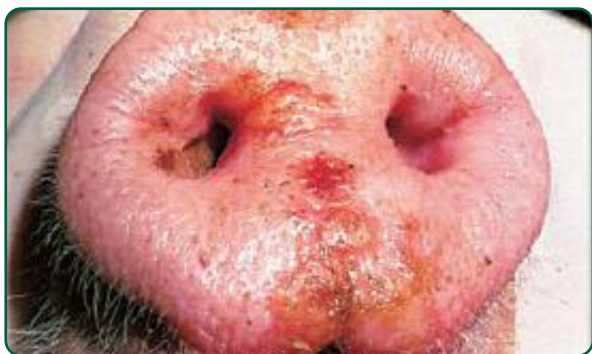
Bulbo do talão de um bovino com vesículas ainda não rompidas de dois dias.



Bovino com lesão podal de sete dias.



Vesícula de um dia em teto de vaca. As vesículas estão íntegras e várias delas coalesceram.



Vesículas de três dias em lábios e focinho de suíno. Notar o epitélio necrosado nas lesões.



Pata de suíno com lesões de oito dias. Sob o tecido queratinizado do casco é evidente a grande formação de crostas durante o processo de reparação.

## Controle / Como evitar o aparecimento da Febre Aftosa?

Os pecuaristas devem ter muito cuidado ao adquirir animais e ao movimentar seu rebanho, incluindo a participação dos animais em eventos de concentração (leilões, exposições, rodeios, entre outros).

Para qualquer movimentação (ou transferência de titularidade) deverá ser exigida a GTA (Guia de Trânsito Animal), que somente é emitida para propriedades que cumprem com as determinações legais para o controle da Febre Aftosa e de outras doenças.

Atualmente, a vacinação é uma grande aliada na prevenção da doença, e em nosso Estado os bovinos e bubalinos são vacinados em maio (todo o rebanho) e em novembro (animais com até 24 meses).

**NOTIFICAÇÃO: Imediata ao SVO de qualquer caso suspeito (categoria 2 da lista de doenças de notificação obrigatória da IN MAPA nº 50/2013).**

[CLIQUE E INFORME](#)