

O MUNDO da DEFESA para colorir

Conhecendo o trabalho
da Defesa Agropecuária
de São Paulo



DEFESA
AGROPECUÁRIA
ESTADO DE SÃO PAULO



GOVERNO DO ESTADO DE SÃO PAULO
Secretaria de Agricultura e Abastecimento
Diretoria de Defesa Agropecuária

O mundo da Defesa para colorir
(Cartilha Educativa para pintura)

Expediente:

Departamento de Educação e Uma Só Saúde

Ana Flávia Mangeti Metzner

Erika Ramos Mello

Maria Carolina Guido

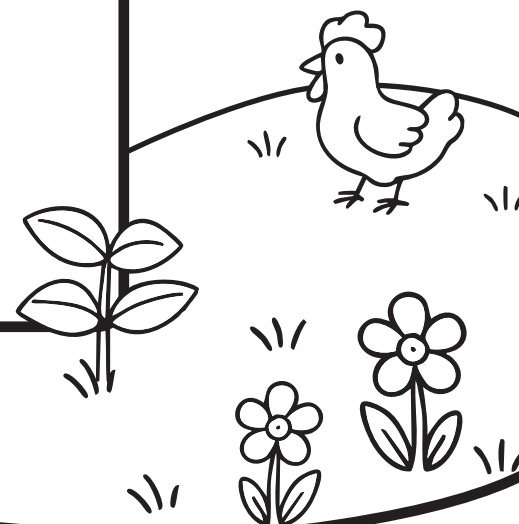
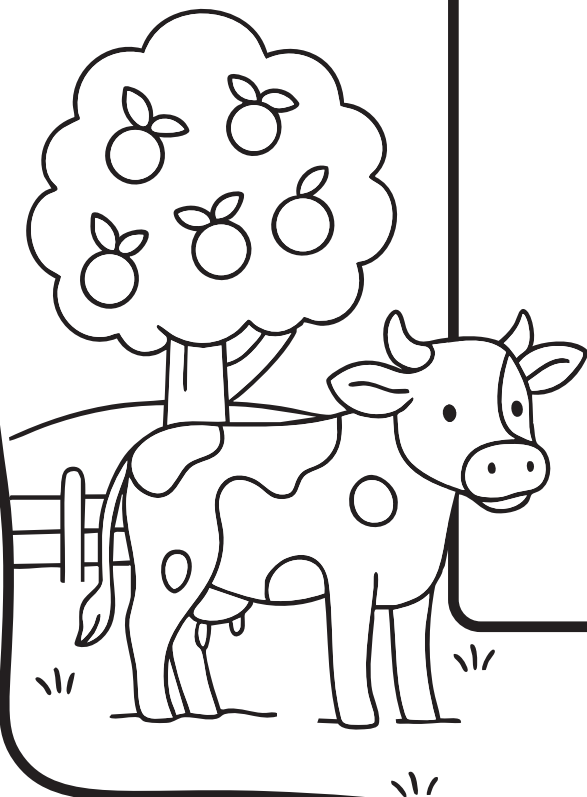
Marília Masello Junqueira Franco

Miriam Zibordi

Design Gráfico

Juliana Smeers

Ilustrações - Criadas com apoio de Inteligência Artificial
e finalizadas por Juliana Smeers



    /defesaagropecuariasp

www.defesa.agricultura.sp.gov.br



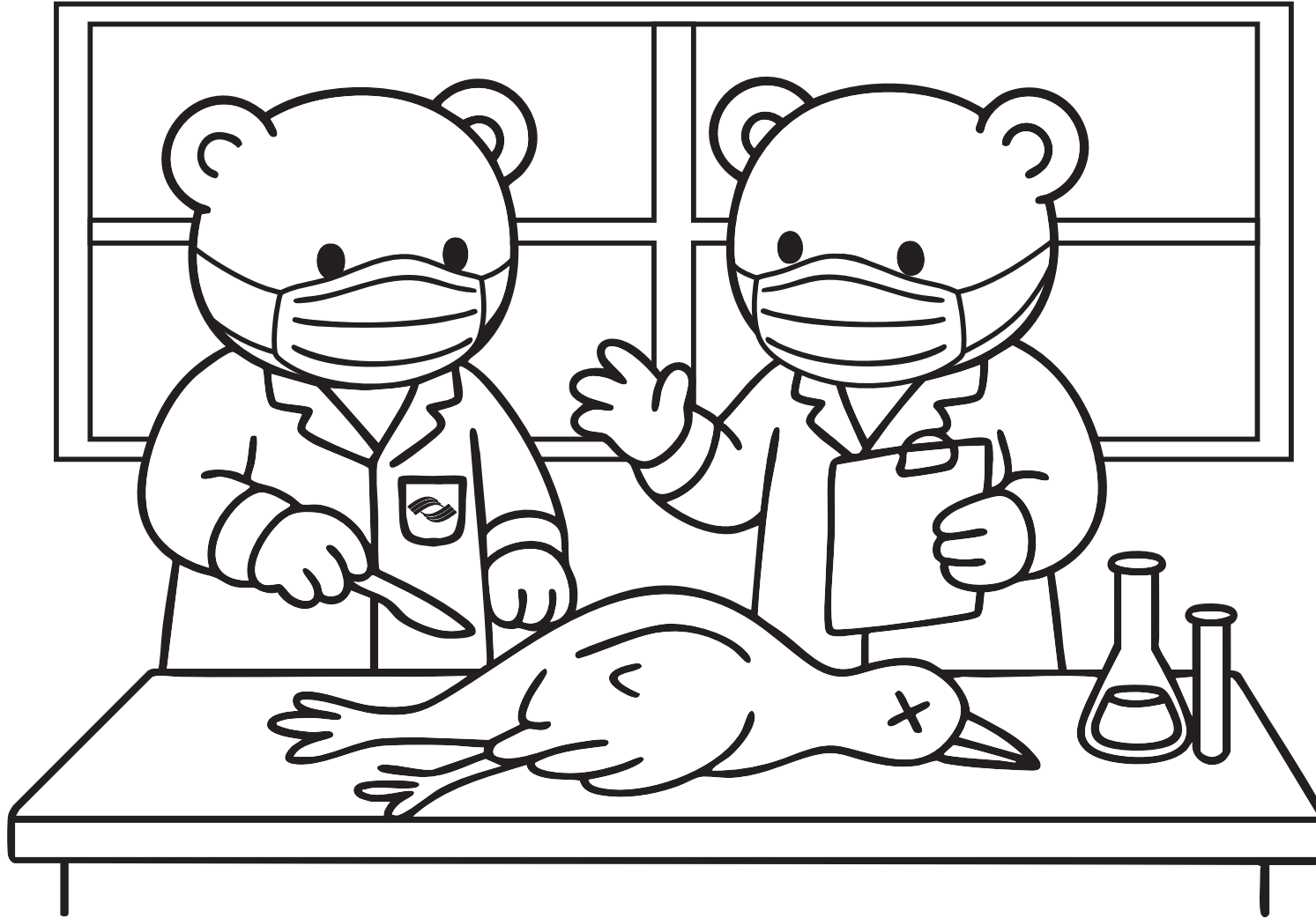
DEFESA
AGROPECUÁRIA
ESTADO DE SÃO PAULO

Fiscalização de colméias



As abelhas são muito curiosas, trabalhadoras e importantes para o meio ambiente, mas podem ficar doentes. A Defesa Agropecuária tem o trabalho de cuidar da saúde das abelhas através da fiscalização de colmeias, que são as casinhas onde elas moram, vendo se as abelhas estão produzindo bastante mel e criando seus filhotes com saúde.

Exame das aves



Quando uma ave doente morre, é necessário descobrir porque ela morreu. Para isso é feito um exame pelos médicos-veterinários da Defesa Agropecuária chamado necropsia. Nele é possível observar e até coletar pequenas partes dos órgãos da ave e para saber se havia algo de errado com eles.

Fiscalização de produtos de origem animal



A Defesa Agropecuária acompanha a produção dos alimentos que vêm dos animais, como o leite, o ovo, o mel e a carne. E também dos alimentos que vieram dos animais e foram transformados pelo homem, como o queijo, o iogurte, as salsichas e os hambúrgueres. Estes alimentos precisam ser feitos com higiene e uma série de cuidados para que sejam seguros para as pessoas.

Fiscalização de rebanhos



Os animais que geram alimentos, como os bois, as galinhas e os porcos precisam viver em um ambiente saudável, livre de doenças e com comida e água à vontade. A Defesa Agropecuária vai até os locais onde esses animais são criados e verifica se eles estão saudáveis, vacinados e vivendo de forma confortável.

Fiscalização de agrotóxicos



Você sabia que usar agrotóxicos nas plantações é comum para se controlar pragas, doenças e plantas daninhas? Mas o agricultor precisa usá-los do jeito certo. Aí entra a Defesa Agropecuária, que investiga a venda e o uso dos agrotóxicos, o que diminui o uso errado desses produtos, a contaminação do meio ambiente e ajuda na saúde dos agricultores.

Fiscalização de pomares



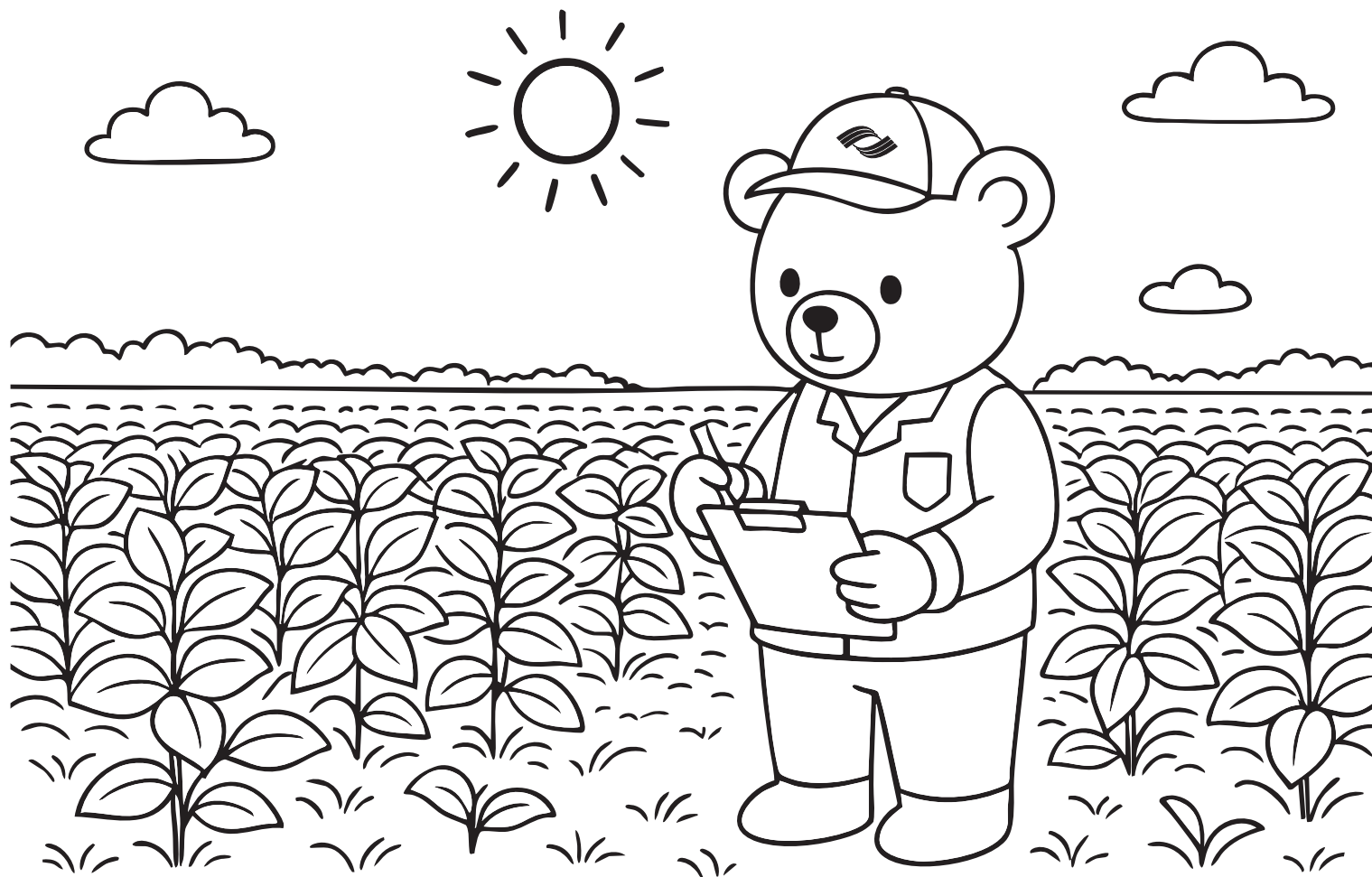
A laranja, o limão e a tangerina, que amamos, vem de muitos pomares do interior de São Paulo. A Defesa Agropecuária visita esses pomares para ver se existem insetos ou doenças, orientando os agricultores a manter as árvores o mais forte possível. Assim, podemos nos deliciar com as frutas cítricas o ano todo.

Fiscalização de mudas



Mudas são “plantinhas bebês” que irão se tornar lindas árvores. Muitas podem produzir frutos e, para que cresçam protegidas de insetos e doenças, precisam morar por um tempo dentro de estufas, que são lugares fechados e protegidos. A Defesa Agropecuária verifica as mudinhas dessas estufas para garantir que estejam fortes e livres de doenças.

Fiscalização de soja

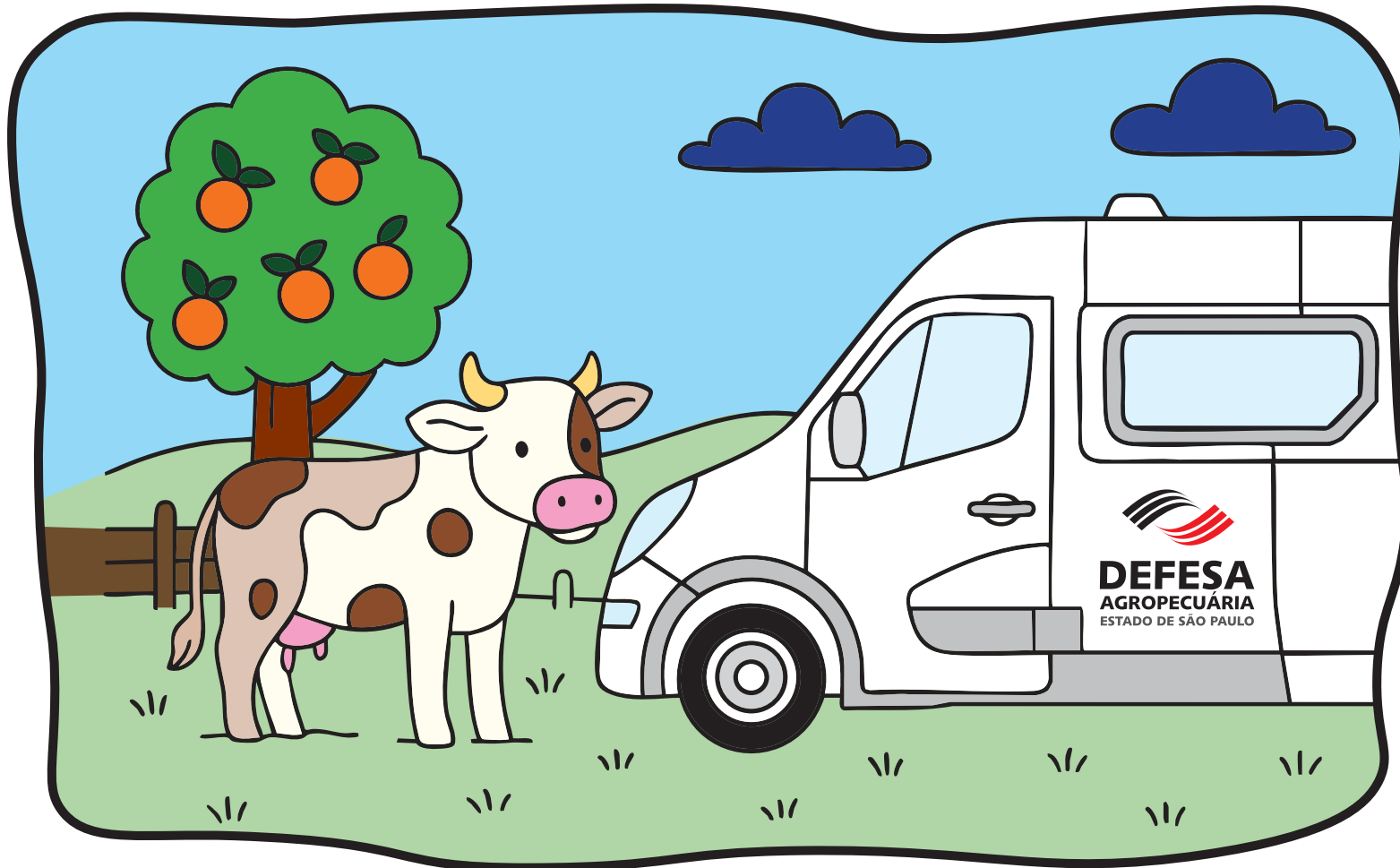


A soja pode ter uma doença muito grave causada por um fungo, a ferrugem asiática. Para diminuir esse problema só se planta soja em um período certo do ano. Depois da colheita, a terra tem que ficar sem as plantas da soja, dando uma folga ao solo, o que faz com que o fungo não tenha onde viver. A Defesa Agropecuária cuida para que isso aconteça direitinho.

Fiscalização volante



Essa fiscalização é feita em rodovias pela Defesa Agropecuária junto com a polícia nos caminhões que transportam animais ou produtos de origem animal e vegetal. A Defesa Agropecuária confere, com atenção e cuidado, as condições de transporte e os documentos que devem estar junto com as cargas. Se estiver tudo certo, o caminhão pode seguir viagem!



    /defesaagropecuariasp

www.defesa.agricultura.sp.gov.br



Secretaria de
Agricultura e Abastecimento



SÃO PAULO
GOVERNO DO ESTADO
SÃO PAULO SÃO TODOS